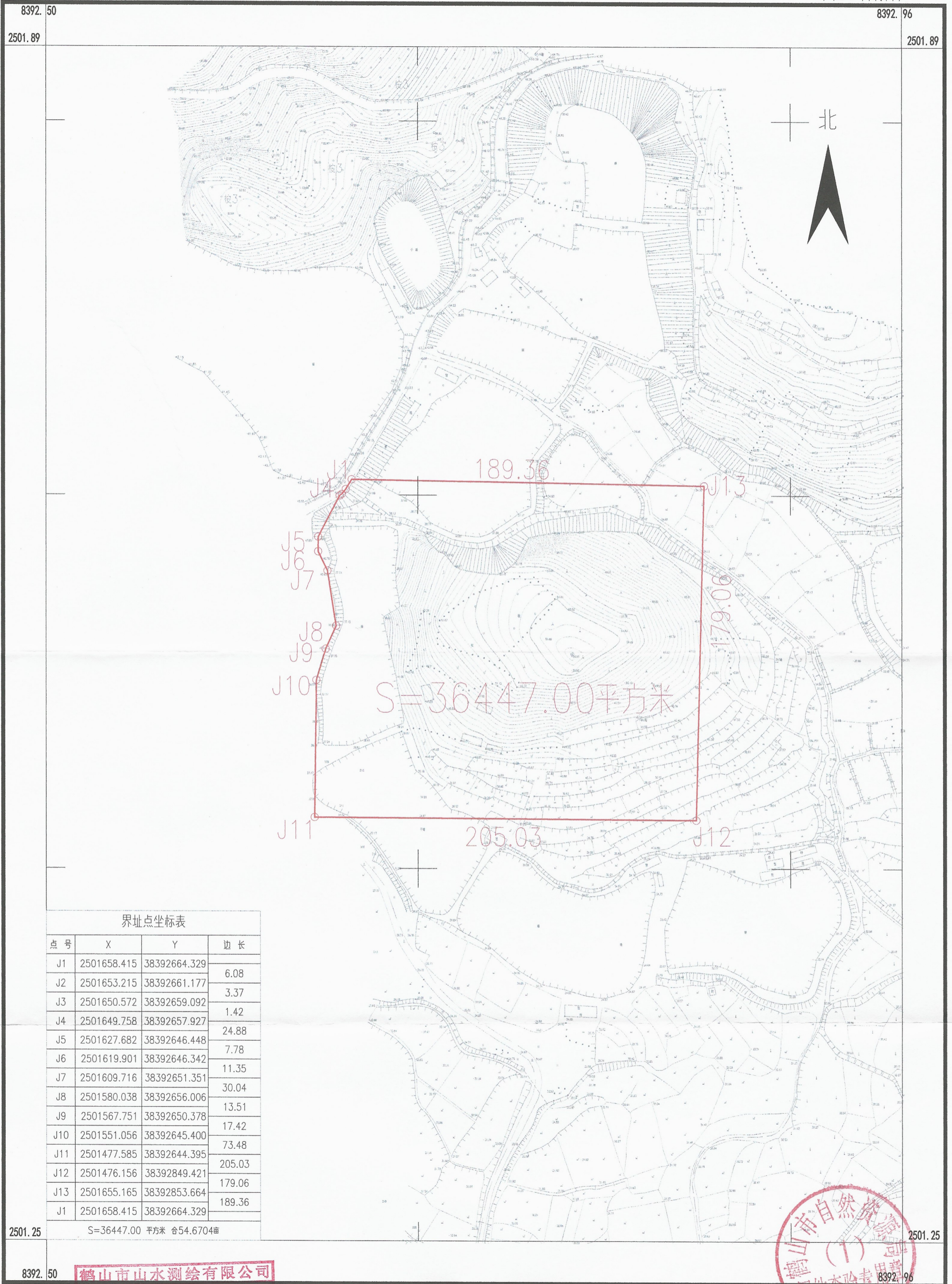


鹤山市2020年度第十六批次城镇建设用地图(GH20656)

鹤山市共和镇平汉村委会

单位: m.m²

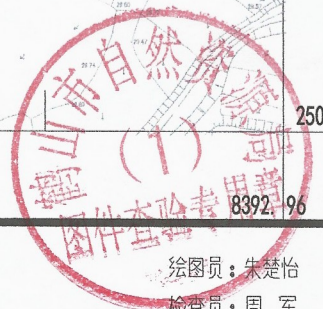


界址点坐标表

点号	X	Y	边长
J1	2501658.415	38392664.329	6.08
J2	2501653.215	38392661.177	3.37
J3	2501650.572	38392659.092	1.42
J4	2501649.758	38392657.927	24.88
J5	2501627.682	38392646.448	7.78
J6	2501619.901	38392646.342	11.35
J7	2501609.716	38392651.351	30.04
J8	2501580.038	38392656.006	13.51
J9	2501567.751	38392650.378	17.42
J10	2501551.056	38392645.400	73.48
J11	2501477.585	38392644.395	205.03
J12	2501476.156	38392849.421	179.06
J13	2501655.165	38392853.664	189.36
J1	2501658.415	38392664.329	

2501.25 S=36447.00 平方米 合54.6704亩

鹤山市山水测绘有限公司



8392.50 鹤山市山水测绘有限公司

2020年9月数字制图

2000国家大地坐标系, 中映子午线, 投影带号4424251

1985国家高程基准, 等高距为1米

2007年版式

1:1900

绘图员: 朱楚怡

检查员: 周军

审核员: 周泳锋

8392.96