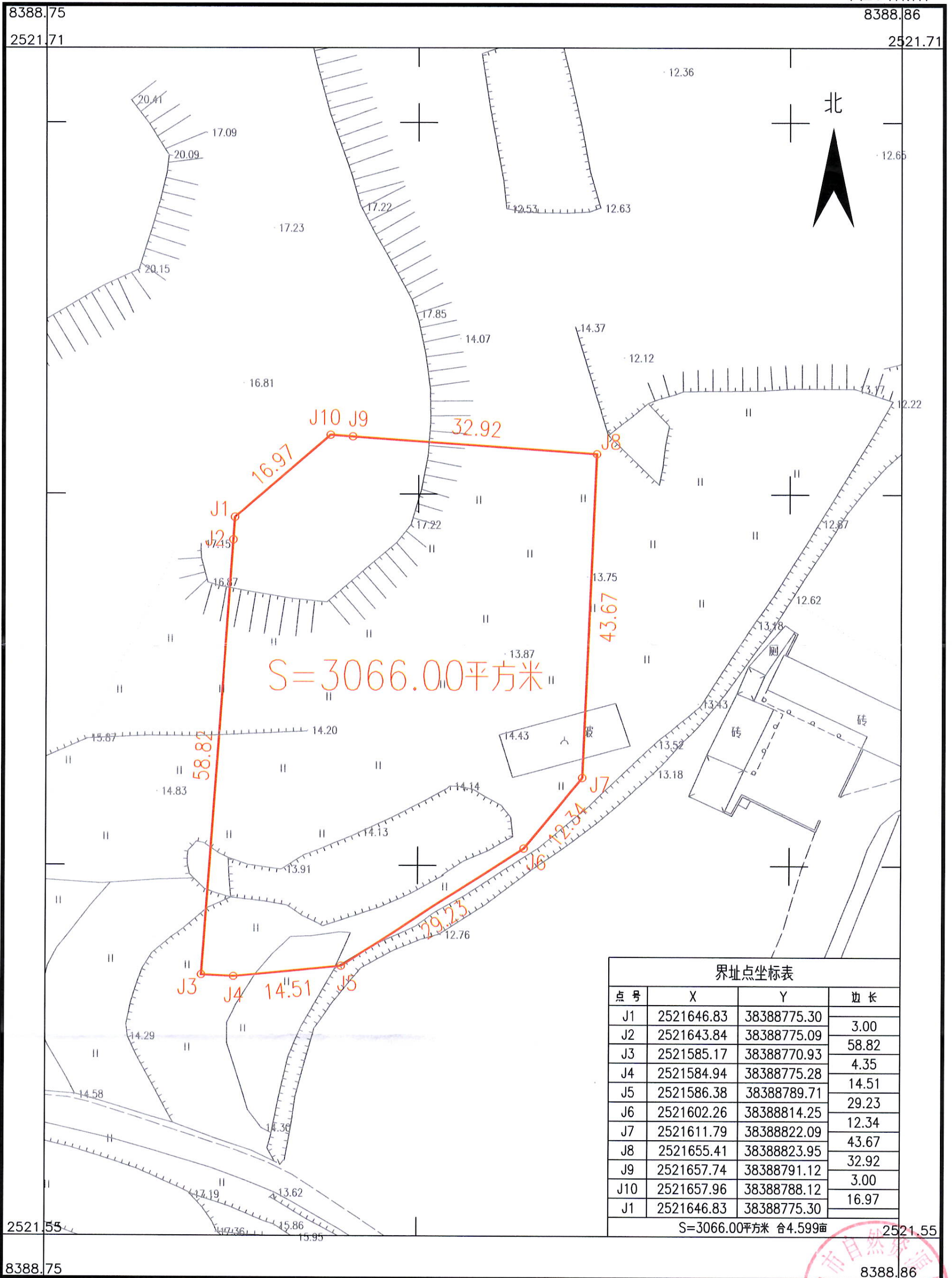


鹤山市2020年度第十九批次城镇建设用地图(GL165)

鹤山市古劳镇下六村委会

单位: m.m²



鹤山市山水测绘有限公司

2020年9月数字化制图
 2000国家大地坐标系: 中央子午线114度
 1985国家高程基准, 等高距为1米
 2007年版式 编号: 丙测资字4424251

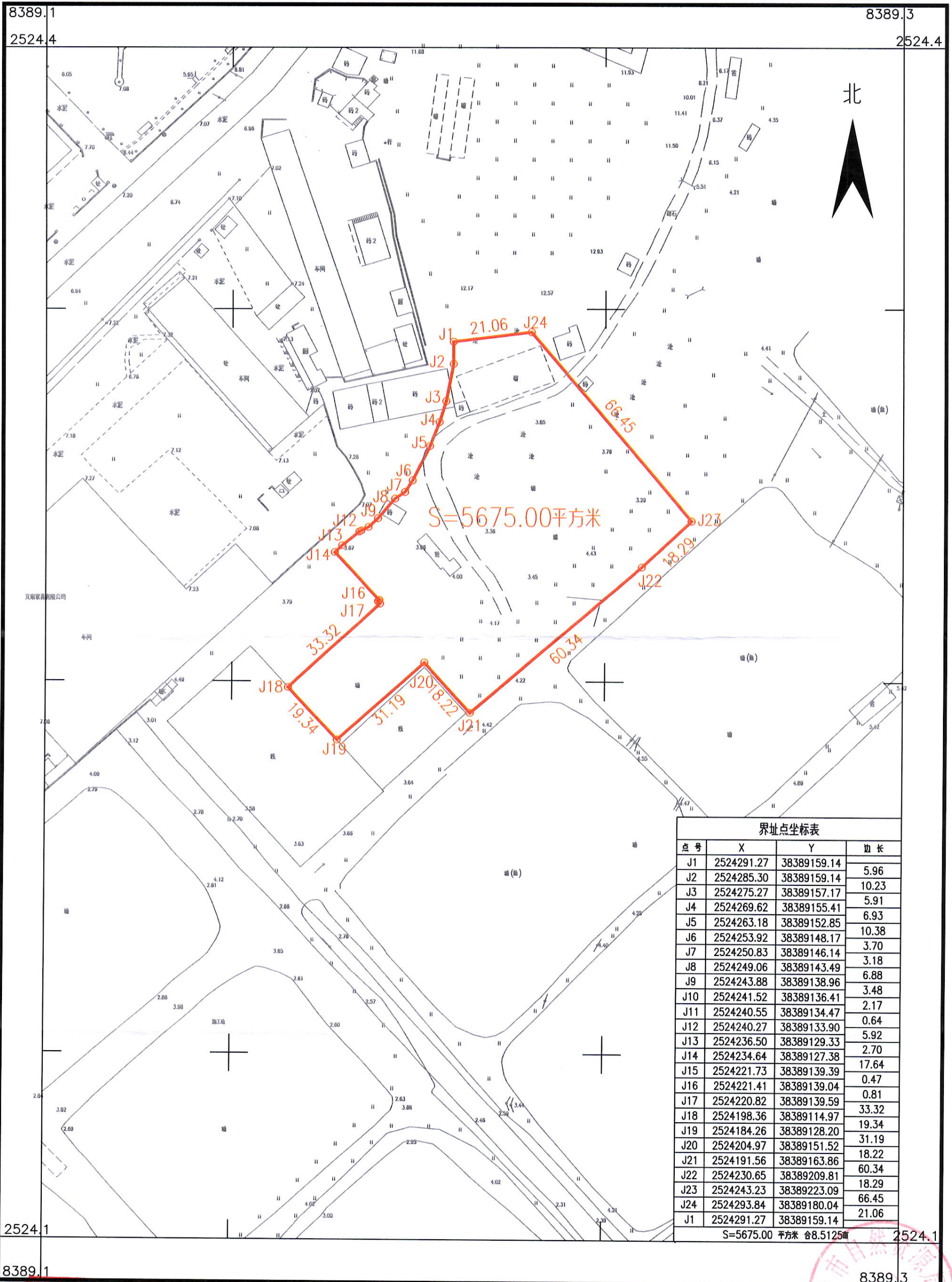
1:500

鹤山市自然资源局
 绘图员: 温雷城
 检查员: 周军
 审核员: 周泳锋

鹤山市2020年度第十九批次城镇建设用地图(GL166)

鹤山市古劳镇麦水村委会

单位: m.m²



点号	X	Y	边长
J1	2524291.27	38389159.14	5.96
J2	2524285.30	38389159.14	10.23
J3	2524275.27	38389157.17	5.91
J4	2524269.62	38389155.41	6.93
J5	2524263.18	38389152.85	10.38
J6	2524253.92	38389148.17	3.70
J7	2524250.83	38389146.14	3.18
J8	2524249.06	38389143.49	6.88
J9	2524243.88	38389138.96	3.48
J10	2524241.52	38389136.41	2.17
J11	2524240.55	38389134.47	0.64
J12	2524240.27	38389133.90	5.92
J13	2524236.50	38389129.33	2.70
J14	2524234.64	38389127.38	17.64
J15	2524221.73	38389139.39	0.47
J16	2524221.41	38389139.04	0.81
J17	2524220.82	38389139.59	33.32
J18	2524198.36	38389114.97	19.34
J19	2524184.26	38389128.20	31.19
J20	2524204.97	38389151.52	18.22
J21	2524191.56	38389163.86	60.34
J22	2524230.65	38389209.81	18.29
J23	2524243.23	38389223.09	66.45
J24	2524293.84	38389180.04	21.06
J1	2524291.27	38389159.14	21.06

S=5675.00 平方米 合8.5125亩

鹤山市山水测绘有限公司

鹤山市山水测绘有限公司
 2020年9月数字化制图
 2000国家大地坐标系:中央子午线114度
 1985国家高程基准,等高距为1米
 2007年版式
 图号:测字4424251

1:1000

鹤山市山水测绘有限公司
 绘图员:温富城
 检查员:周军
 审核员:周泳锋