

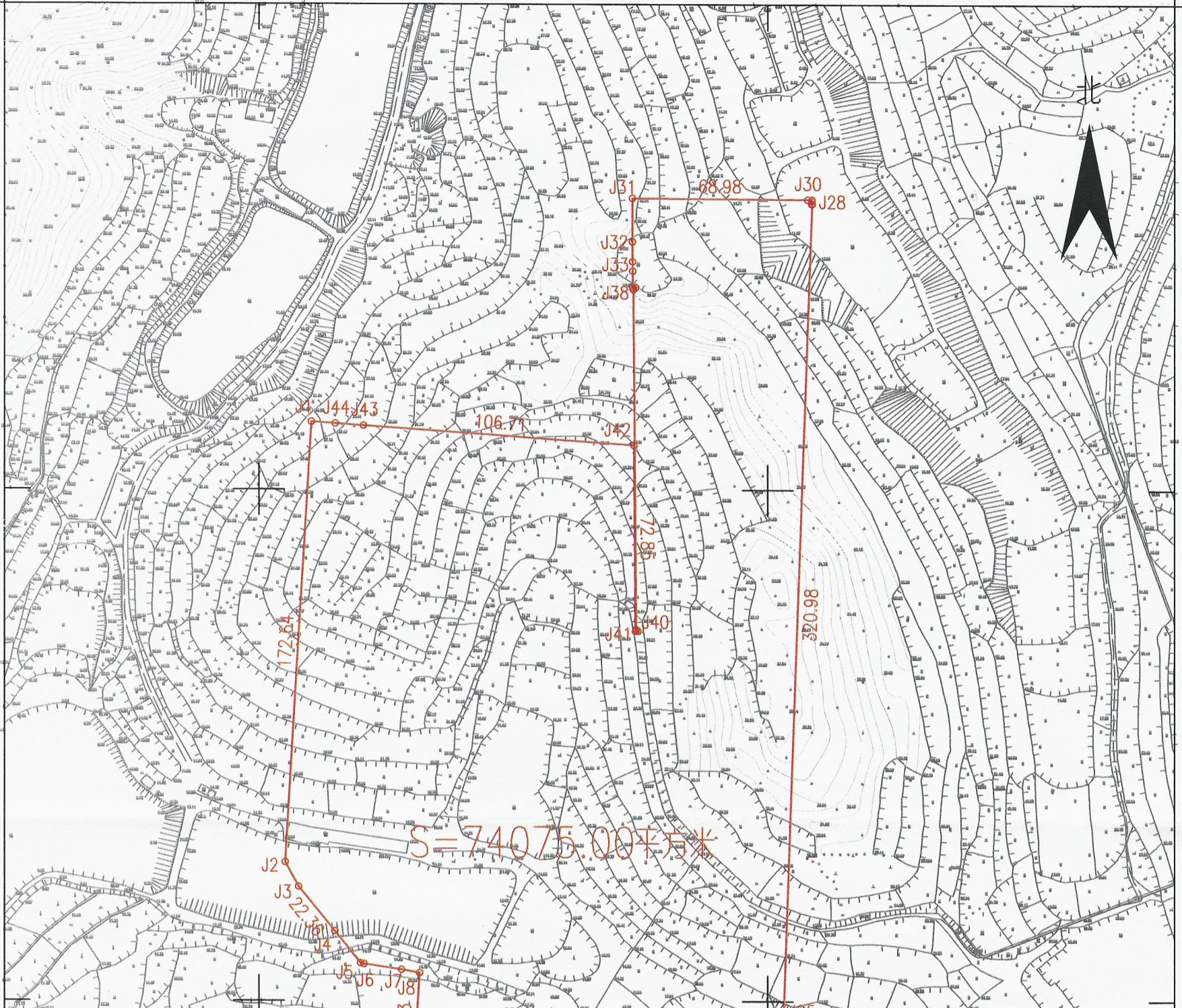
鹤山市2021年度第二十一批次城镇建设用地图勘测界图 <GL226>

鹤山市古劳镇下六村民委员会

单位: m²

38387.9
2522.39

38388.36
2522.39



点号	X	Y	边长
J1	2522226.580	38388020.650	172.64
J2	2522054.241	38388010.474	10.97
J3	2522044.602	38388015.720	22.36
J4	2522027.307	38388029.894	16.06
J5	2522014.883	38388040.076	1.30
J6	2522014.583	38388041.342	14.94
J7	2522012.350	38388056.112	7.20
J8	2522011.013	38388063.184	41.63
J9	2521969.462	38388060.592	35.87
J10	2521935.202	38388071.224	8.26
J11	2521926.959	38388070.675	1.39
J12	2521925.845	38388071.504	9.93
J13	2521918.167	38388077.797	1.40
J14	2521916.929	38388078.440	1.71
J15	2521915.430	38388079.257	35.13
J16	2521887.249	38388100.234	0.02
J17	2521887.233	38388100.246	73.90
J18	2521830.221	38388147.270	44.36
J19	2521797.087	38388176.764	0.06
J20	2521797.045	38388176.803	9.29
J21	2521790.269	38388183.160	34.21
J22	2521787.646	38388217.272	178.69
J23	2521965.891	38388229.911	33.34
J24	2521987.739	38388255.094	48.93
J25	2521991.200	38388206.286	

点号	X	Y	边长
J25	2521991.200	38388206.286	320.98
J26	2522311.978	38388217.570	0.15
J27	2522311.979	38388217.424	1.31
J28	2522313.290	38388217.470	0.45
J29	2522313.740	38388217.470	1.63
J30	2522313.751	38388215.836	68.98
J31	2522314.230	38388146.860	16.93
J32	2522297.300	38388146.929	7.81
J33	2522289.490	38388146.960	3.72
J34	2522285.775	38388146.992	6.45
J35	2522279.322	38388147.046	1.12
J36	2522279.322	38388148.162	1.22
J37	2522278.423	38388147.331	0.00
J38	2522278.420	38388147.330	132.99
J39	2522145.430	38388148.440	0.99
J40	2522144.767	38388149.173	1.01
J41	2522144.767	38388148.162	72.85
J42	2522217.612	38388147.552	106.71
J43	2522225.134	38388041.109	11.15
J44	2522225.920	38388029.990	9.36
J1	2522226.580	38388020.650	

S=74075.00 平方米

鹤山市山水测绘有限公司

2521.75

2521.75

38387.9

38388.36

2021年10月数字制图
2000国家大地坐标系: 中央子午线114度
1985国家高程基准, 等高距为1米
2007年版式乙测资字44500859

1:2000

鹤山市山水测绘有限公司
绘图员: 温雷城
检查员: 周军
审核员: 周泳锋