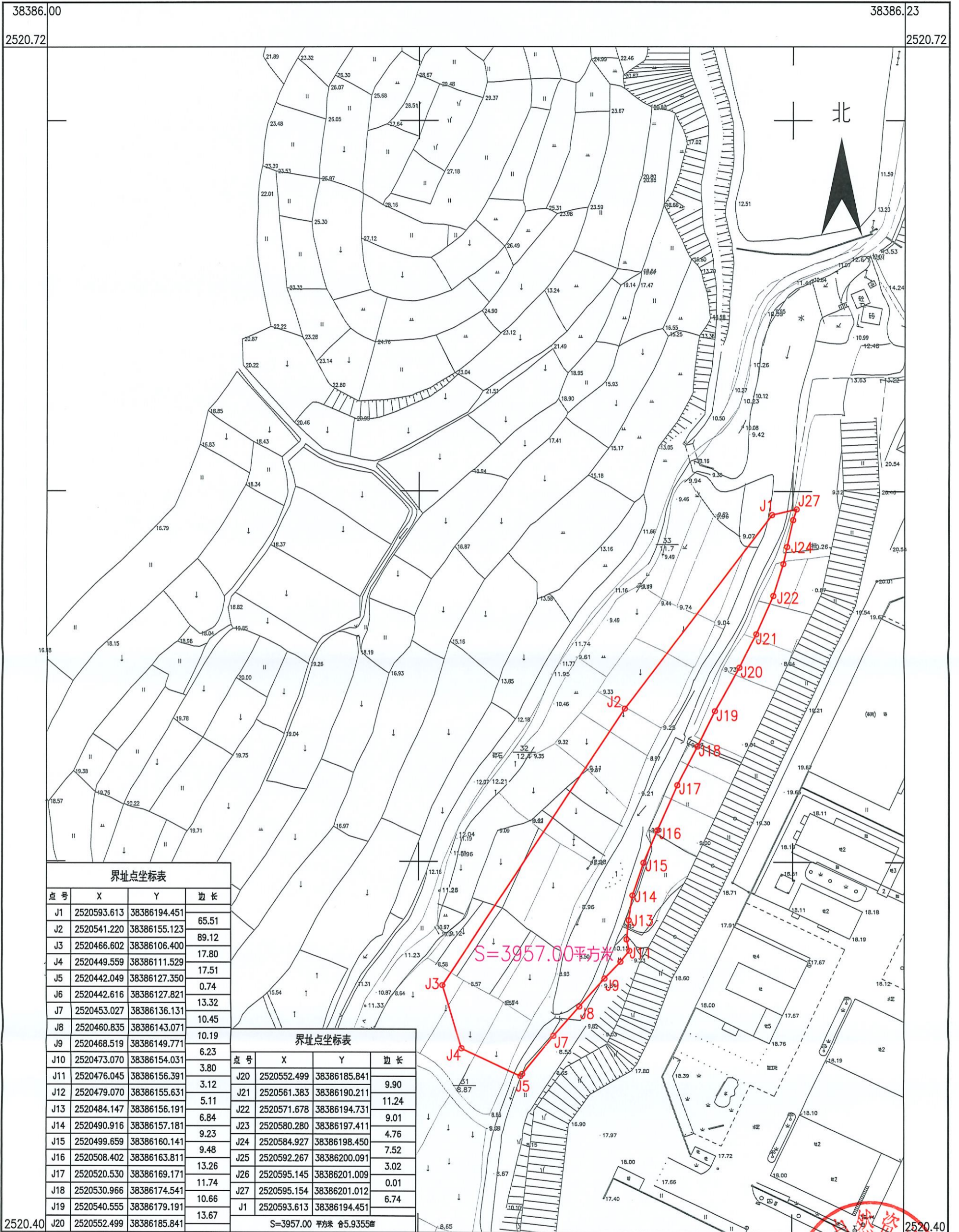


# 鹤山市2022年度第二十五批次(增减挂钩)城镇建设用地图(LK316)

鹤山市龙口镇三凤股份经济合作联社、凤新第一经济合作社

单位: m.m<sup>2</sup>



界址点坐标表

点号	X	Y	边长
J1	2520593.613	38386194.451	65.51
J2	2520541.220	38386155.123	89.12
J3	2520466.602	38386106.400	17.80
J4	2520449.559	38386111.529	17.51
J5	2520442.049	38386127.350	0.74
J6	2520442.616	38386127.821	13.32
J7	2520453.027	38386136.131	10.45
J8	2520460.835	38386143.071	10.19
J9	2520468.519	38386149.771	6.23
J10	2520473.070	38386154.031	3.80
J11	2520476.045	38386156.391	3.12
J12	2520479.070	38386155.631	5.11
J13	2520484.147	38386156.191	6.84
J14	2520490.916	38386157.181	9.23
J15	2520499.659	38386160.141	9.48
J16	2520508.402	38386163.811	13.26
J17	2520520.530	38386169.171	11.74
J18	2520530.966	38386174.541	10.66
J19	2520540.555	38386179.191	13.67
J20	2520552.499	38386185.841	9.90
J21	2520561.383	38386190.211	11.24
J22	2520571.678	38386194.731	9.01
J23	2520580.280	38386197.411	4.76
J24	2520584.927	38386198.450	7.52
J25	2520592.267	38386200.091	3.02
J26	2520595.145	38386201.009	0.01
J27	2520595.154	38386201.012	6.74
J1	2520593.613	38386194.451	6.74

界址点坐标表

点号	X	Y	边长
J20	2520552.499	38386185.841	9.90
J21	2520561.383	38386190.211	11.24
J22	2520571.678	38386194.731	9.01
J23	2520580.280	38386197.411	4.76
J24	2520584.927	38386198.450	7.52
J25	2520592.267	38386200.091	3.02
J26	2520595.145	38386201.009	0.01
J27	2520595.154	38386201.012	6.74
J1	2520593.613	38386194.451	6.74

S=3957.00 平方米 合5.9355亩

鹤山市山水测绘有限公司

鹤山市山水测绘有限公司  
 2022年9月数字化制图  
 2000国家大地坐标系, 中央子午线114度  
 1985国家高程基准, 等高距为1米  
 2007年版式

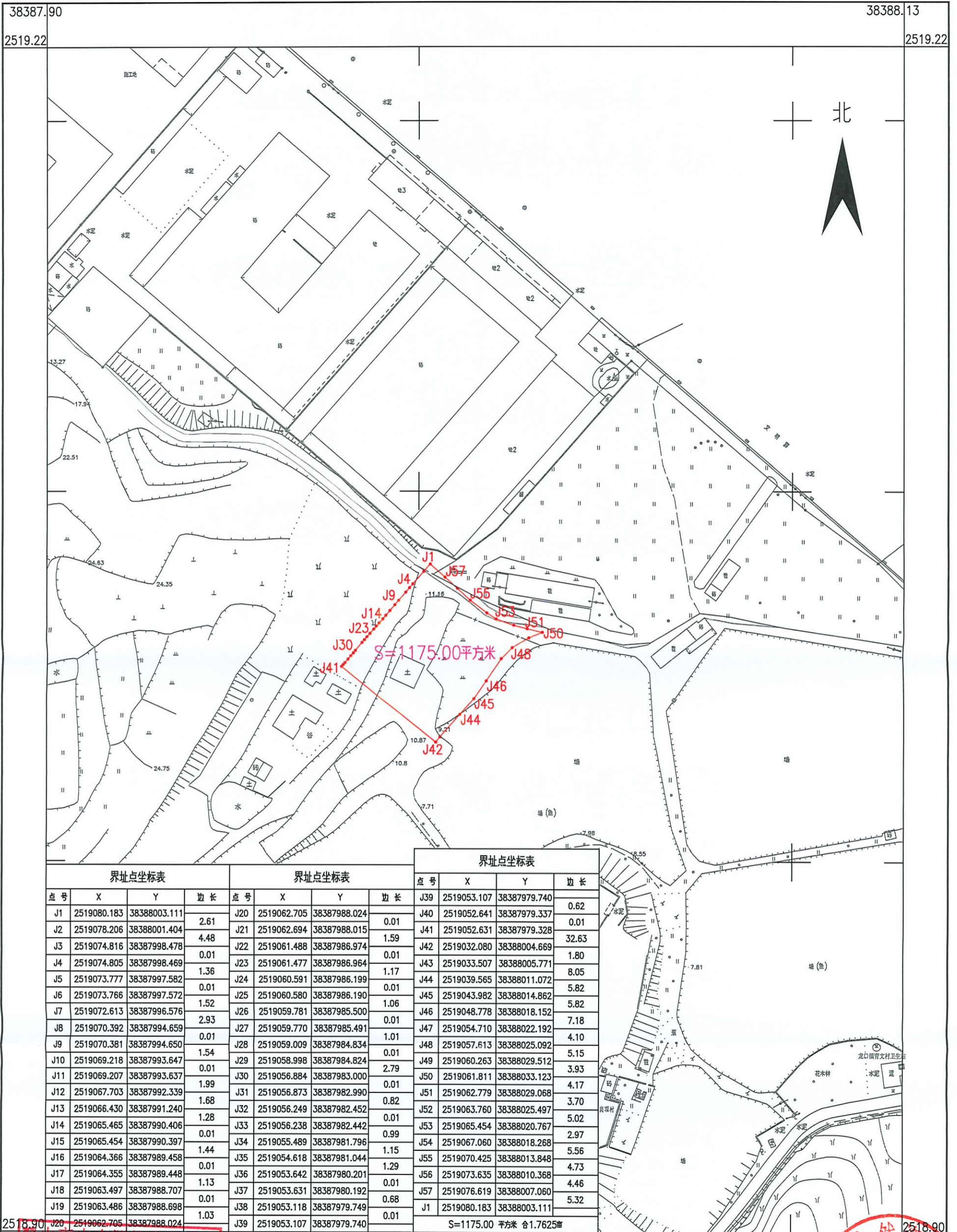
1:1000

鹤山市自然资源局  
 图件专用章  
 绘图员: 李志昌  
 检查员: 吕国杰  
 审核员: 周泳峰

# 鹤山市2022年度第二十五批次〈增减挂钩〉城镇建设用地图〈LK326〉

鹤山市龙口镇青文村岗顶经济合作社

单位: m.m<sup>2</sup>



界址点坐标表				界址点坐标表				界址点坐标表			
点号	X	Y	边长	点号	X	Y	边长	点号	X	Y	边长
J1	2519080.183	38388003.111	2.61	J20	2519062.705	38387988.024	0.01	J39	2519053.107	38387979.740	0.62
J2	2519078.206	38388001.404	4.48	J21	2519062.694	38387988.015	1.59	J40	2519052.641	38387979.337	0.01
J3	2519074.816	38387998.478	0.01	J22	2519061.488	38387986.974	0.01	J41	2519052.631	38387979.328	32.63
J4	2519074.805	38387998.469	1.36	J23	2519061.477	38387986.964	1.17	J42	2519032.080	38388004.669	1.80
J5	2519073.777	38387997.582	0.01	J24	2519060.591	38387986.199	0.01	J43	2519033.507	38388005.771	8.05
J6	2519073.766	38387997.572	1.52	J25	2519060.580	38387986.190	1.06	J44	2519039.565	38388011.072	5.82
J7	2519072.613	38387996.576	2.93	J26	2519059.781	38387985.500	0.01	J45	2519043.982	38388014.862	5.82
J8	2519070.392	38387994.659	0.01	J27	2519059.770	38387985.491	1.01	J46	2519048.778	38388018.152	7.18
J9	2519070.381	38387994.650	1.54	J28	2519059.009	38387984.834	0.01	J47	2519054.710	38388022.192	4.10
J10	2519069.218	38387993.647	0.01	J29	2519058.998	38387984.824	2.79	J48	2519057.613	38388025.092	5.15
J11	2519069.207	38387993.637	1.99	J30	2519056.884	38387983.000	0.01	J49	2519060.263	38388029.512	3.93
J12	2519067.703	38387992.339	1.68	J31	2519056.873	38387982.990	0.82	J50	2519061.811	38388033.123	4.17
J13	2519066.430	38387991.240	1.28	J32	2519056.249	38387982.452	0.01	J51	2519062.779	38388029.068	3.70
J14	2519065.465	38387990.406	0.01	J33	2519056.238	38387982.442	0.99	J52	2519063.760	38388025.497	5.02
J15	2519065.454	38387990.397	1.44	J34	2519055.489	38387981.796	1.15	J53	2519065.454	38388020.767	2.97
J16	2519064.366	38387989.458	0.01	J35	2519054.618	38387981.044	1.29	J54	2519067.060	38388018.268	5.56
J17	2519064.355	38387989.448	1.13	J36	2519053.642	38387980.201	0.01	J55	2519070.425	38388013.848	4.73
J18	2519063.497	38387988.707	0.01	J37	2519053.631	38387980.192	0.68	J56	2519073.635	38388010.368	4.46
J19	2519063.486	38387988.698	1.03	J38	2519053.118	38387979.749	0.01	J57	2519076.619	38388007.060	5.32
J20	2519062.705	38387988.024	0.01	J39	2519053.107	38387979.740	0.01	J1	2519080.183	38388003.111	0.01

S=1175.00 平方米 合1.7625亩

鹤山市山水测绘有限公司

鹤山市山水测绘有限公司  
2022年9月数字化制图字44500859  
2000国家大地坐标系: 中央子午线114度  
1985国家高程基准, 等高距为1米  
2007年版式

鹤山市自然资源局  
2022年9月  
绘图员: 李志昌  
检查员: 吕国杰  
审核员: 周泳锋

1:1000