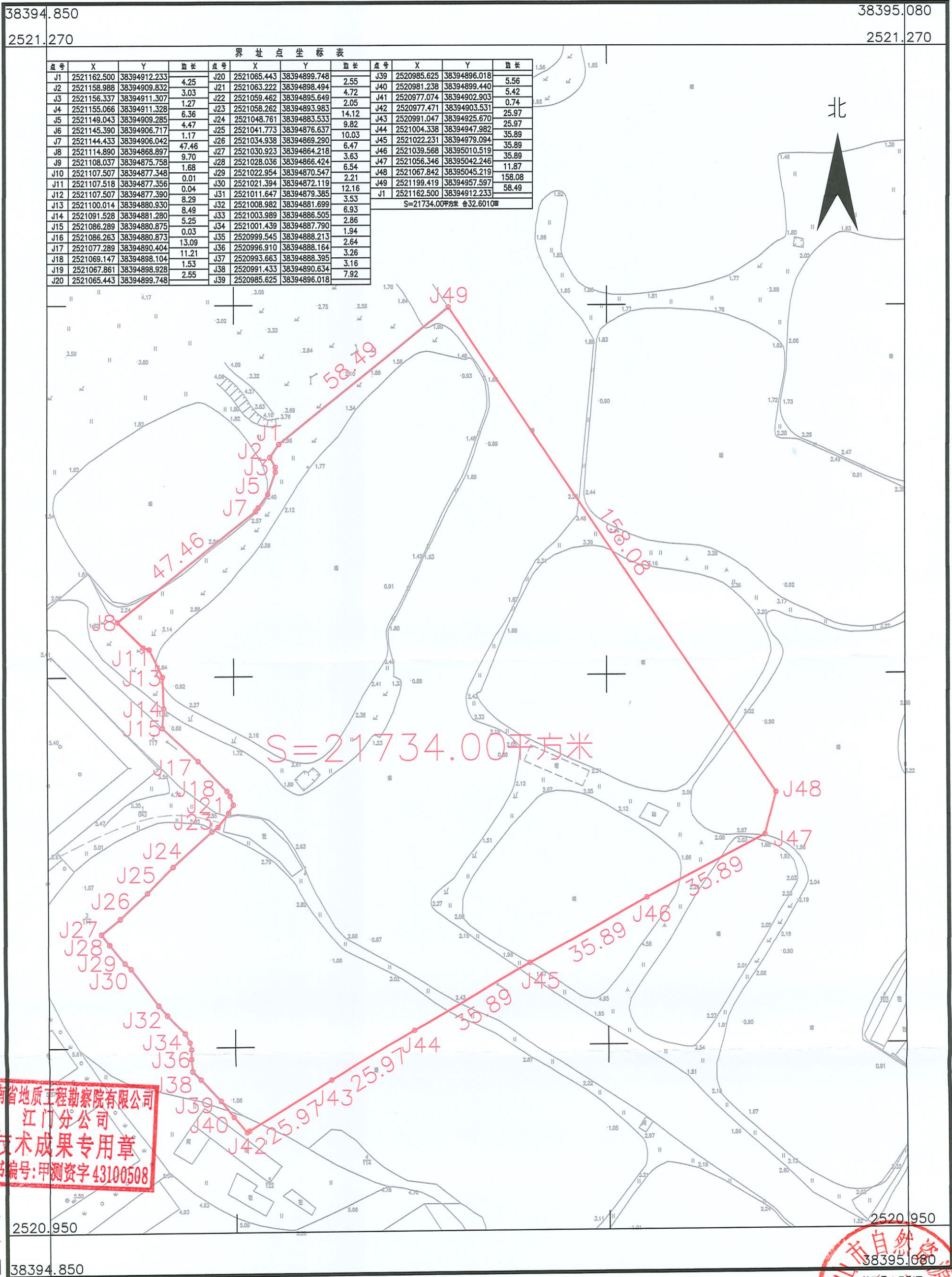


鹤山市2023年度第十一批次城镇建设用地图测界定图 (SP663)

鹤山市沙坪街道楼冲村民委员会

单位: m.m²



点号	X	Y	边长	点号	X	Y	边长	点号	X	Y	边长
J1	2521162.500	38394912.233		J20	2521065.443	38394899.748	2.55	J39	2520985.625	38394896.018	5.56
J2	2521158.988	38394909.832	4.25	J21	2521063.222	38394898.494	4.72	J40	2520981.238	38394899.440	5.42
J3	2521156.337	38394911.307	1.27	J22	2521059.462	38394895.649	2.05	J41	2520977.074	38394902.903	0.74
J4	2521155.066	38394911.328	6.36	J23	2521058.262	38394893.983	14.12	J42	2520977.471	38394903.531	25.97
J5	2521149.043	38394909.285	4.47	J24	2521048.761	38394883.533	9.82	J43	2520991.047	38394925.670	25.97
J6	2521145.390	38394906.717	1.17	J25	2521041.773	38394876.637	10.03	J44	2521004.338	38394947.982	35.89
J7	2521144.433	38394906.042	47.46	J26	2521034.938	38394869.290	6.47	J45	2521022.231	38394979.094	35.89
J8	2521114.890	38394868.897	9.70	J27	2521030.923	38394864.218	3.63	J46	2521039.568	38395010.519	35.89
J9	2521108.037	38394875.758	1.68	J28	2521028.036	38394866.424	6.54	J47	2521056.346	38395042.246	11.87
J10	2521107.507	38394877.348	0.01	J29	2521022.954	38394870.547	2.21	J48	2521067.842	38395045.219	158.08
J11	2521107.518	38394877.356	0.04	J30	2521021.394	38394872.119	12.16	J49	2521199.419	38394957.597	58.49
J12	2521107.507	38394877.390	8.29	J31	2521011.647	38394879.385	3.53	J1	2521162.500	38394912.233	
J13	2521100.014	38394880.930	8.49	J32	2521008.982	38394881.699	6.93	S=21734.00平方米 @32.6010			
J14	2521091.528	38394881.280	5.25	J33	2521003.989	38394886.505	2.86				
J15	2521086.289	38394880.875	0.03	J34	2521001.439	38394887.790	1.94				
J16	2521086.263	38394880.873	13.09	J35	2520999.545	38394888.213	2.64				
J17	2521077.289	38394890.404	11.21	J36	2520996.910	38394888.164	3.26				
J18	2521069.147	38394898.104	1.53	J37	2520993.663	38394888.395	3.16				
J19	2521067.861	38394898.928	2.55	J38	2520991.433	38394890.634	7.92				
J20	2521065.443	38394899.748		J39	2520985.625	38394896.018					

湖南省地质工程勘察院有限公司

湖南省地质工程勘察院有限公司
 江门分公司
 技术成果专用章
 证书编号: 甲测资字 43100508

鹤山市自然资源局
 图件直验专用章
 绘图员: 吕彩云
 检查员: 龙楚轩
 审核员: 周泳锋

2023年2月数字化制图
 2000国家大地坐标系: 中央子午线114度
 1985国家高程基准, 等高距为1米
 2007年版式

1:1000

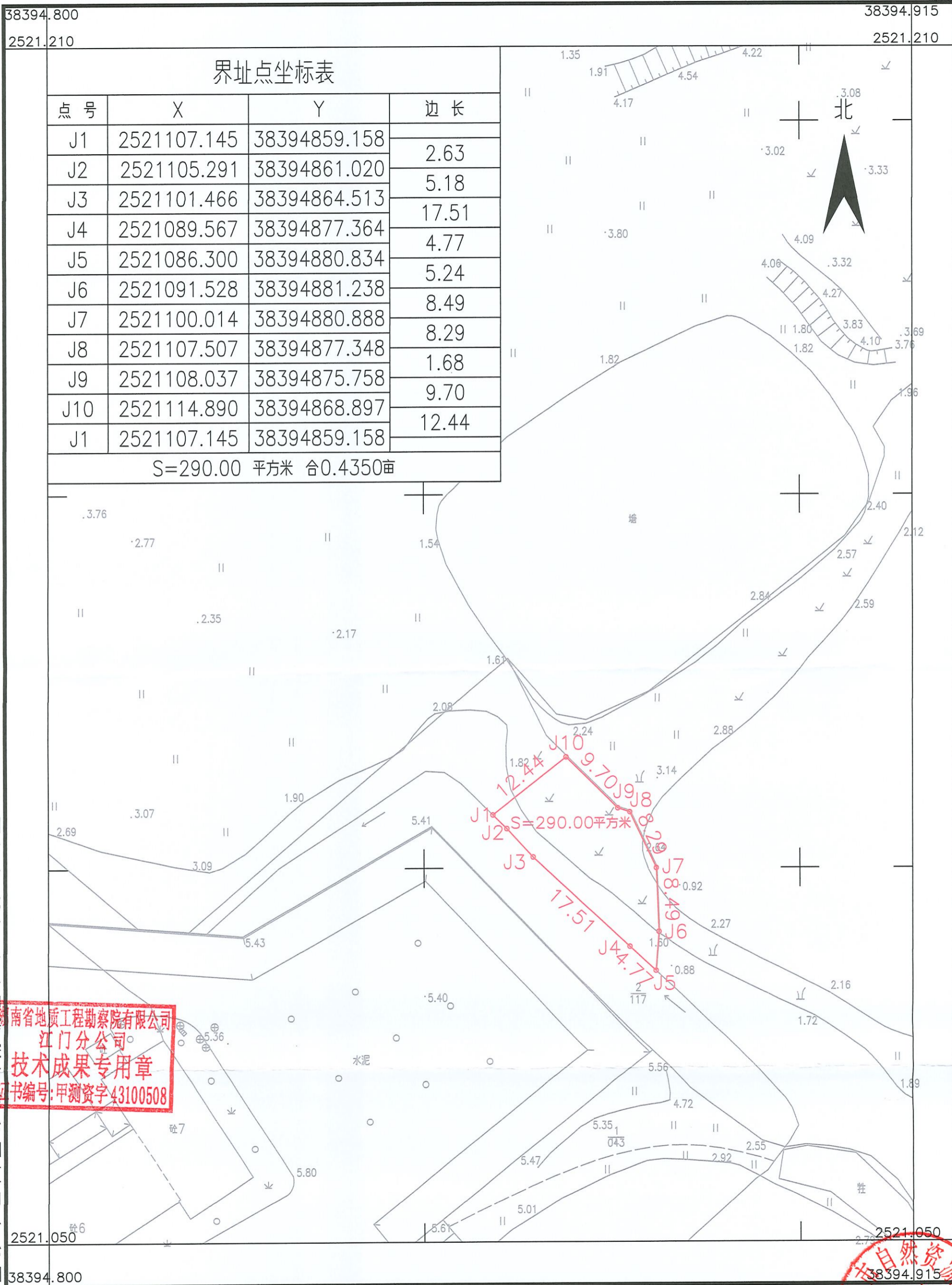
38394.850
 2520.950

38395.080
 2521.270

鹤山市2023年度第十一批次城镇建设用地图(SP664)

鹤山市沙坪街道楼冲村民委员会

单位: m.m²



湖南省地质工程勘察院有限公司 江门分公司

湖南省地质工程勘察院有限公司
 江门分公司
 技术成果专用章
 证书编号: 甲测资字43100508

自然资源部
 三
 绘图员: 吕彩云
 检查员: 龙楚轩
 审核员: 周泳峰
 图件验收专用章

2023年2月数字化制图
 2000国家大地坐标系: 中央子午线114度
 1985国家高程基准, 等高距为1米
 2007年版式

1:500