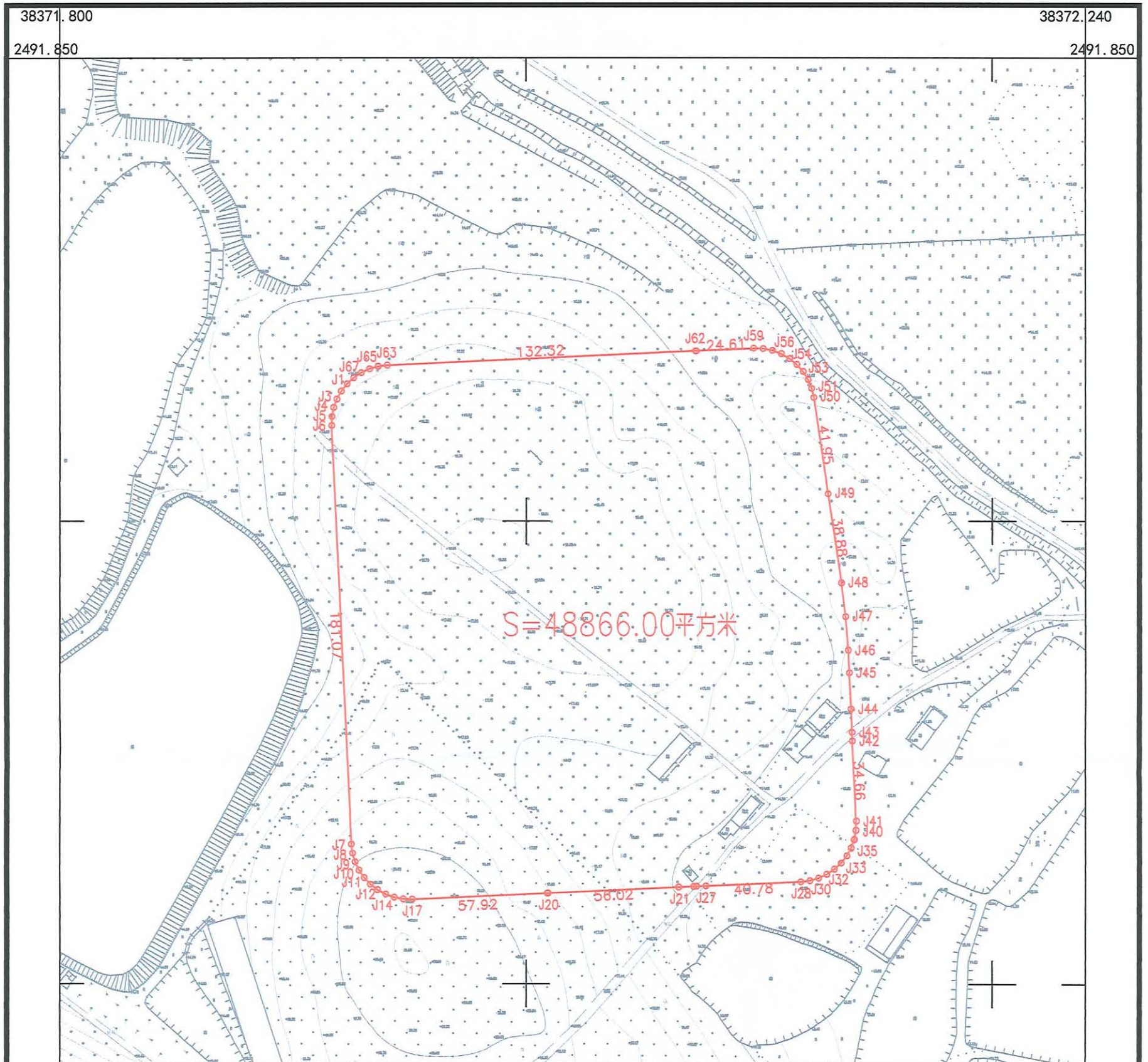


鹤山市2023年度第二十三批次城镇建设用地图勘测定界图 (ZS405)

鹤山市址山镇昆联经济合作社

单位: m.m²



界址点坐标表				界址点坐标表				界址点坐标表				界址点坐标表			
点号	X	Y	边长	点号	X	Y	边长	点号	X	Y	边长	点号	X	Y	边长
J1	2491709.29	38371923.049	3.93	J20	2491489.33	38372009.319	56.02	J39	2491512.75	38372140.679	3.92	J58	2491724.57	38372101.549	4.07
J2	2491706.19	38371920.639	3.93	J21	2491491.94	38372065.279	0.03	J40	2491516.6	38372141.409	3.92	J59	2491724.71	38372097.479	24.61
J3	2491702.75	38371918.749	3.92	J22	2491491.94	38372065.309	0.03	J41	2491520.52	38372141.539	34.66	J60	2491723.57	38372072.899	0.07
J4	2491699.06	38371917.419	3.92	J23	2491491.94	38372065.339	6.38	J42	2491555.14	38372139.919	3.77	J61	2491723.57	38372072.829	0.28
J5	2491695.21	38371916.679	3.92	J24	2491492.24	38372071.709	0.03	J43	2491558.91	38372139.749	10.14	J62	2491723.56	38372072.549	132.32
J6	2491691.29	38371916.549	181.07	J25	2491492.24	38372071.739	1.23	J44	2491569.04	38372139.269	15.73	J63	2491717.42	38371940.369	3.93
J7	2491510.42	38371924.989	3.92	J26	2491492.3	38372072.969	4.02	J45	2491584.75	38372138.539	9.83	J64	2491716.93	38371936.469	3.91
J8	2491506.53	38371925.469	3.93	J27	2491492.48	38372076.989	40.78	J46	2491594.57	38372138.079	14.52	J65	2491715.84	38371932.709	3.93
J9	2491502.76	38371926.569	3.92	J28	2491494.38	38372117.729	3.92	J47	2491609.05	38372137.029	14.53	J66	2491714.17	38371929.149	3.92
J10	2491499.21	38371928.239	3.92	J29	2491494.87	38372121.619	3.93	J48	2491623.47	38372135.259	38.88	J67	2491711.97	38371925.909	3.92
J11	2491495.97	38371930.439	3.92	J30	2491495.97	38372125.389	3.92	J49	2491661.93	38372129.539	41.95	J1	2491709.29	38371923.049	3.92
J12	2491493.11	38371933.119	3.93	J31	2491497.63	38372128.939	3.93	J50	2491703.42	38372123.359	4.08	S=48866.00 平方米 合 73.30亩			
J13	2491490.7	38371936.219	3.93	J32	2491499.84	38372132.189	3.92	J51	2491707.39	38372122.439	4.08				
J14	2491488.81	38371939.659	3.92	J33	2491502.52	38372135.049	3.92	J52	2491711.16	38372120.879	4.07				
J15	2491487.48	38371943.349	3.92	J34	2491505.62	38372137.449	3.93	J53	2491714.62	38372118.729	4.08				
J16	2491486.74	38371947.199	3.92	J35	2491509.06	38372139.349	3.60	J54	2491717.69	38372116.039	4.08				
J17	2491486.62	38371951.119	57.92	J36	2491512.45	38372140.569	0.01	J55	2491720.28	38372112.889	4.08				
J18	2491489.31	38372008.979	0.25	J37	2491512.46	38372140.569	0.02	J56	2491722.32	38372109.359	4.08				
J19	2491489.32	38372009.229	0.09	J38	2491512.48	38372140.579	0.29	J57	2491723.77	38372105.549	4.08				
J20	2491489.33	38372009.319		J39	2491512.75	38372140.679		J58	2491724.57	38372101.549					

鹤山市城乡规划建设院有限公司

广东省建设工程测绘院有限公司
 单位名称: 鹤山市城乡规划建设院有限公司
 业务范围: 测绘工程
 资质证书编号: 乙测资字 44509105

2023年4月数字化制图
 2000国家大地坐标系: 中央子午线114度
 1985国家高程基准, 等高距为1米
 2007年版式

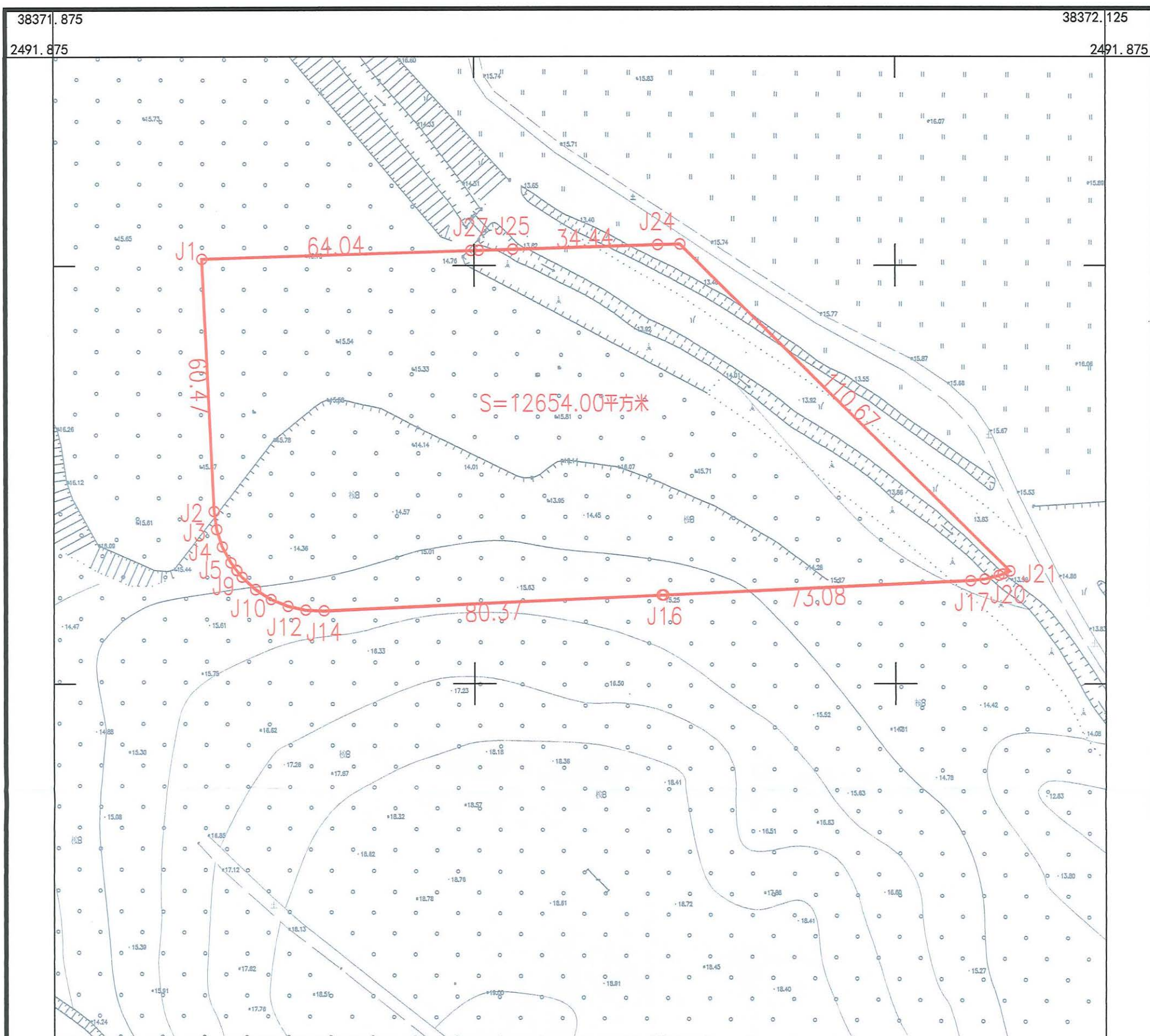
1:2000



鹤山市2023年度第二十三批次城镇建设用地图（ZS404）

鹤山市址山镇昆联经济合作社、址山镇新莲股份经济合作联社

单位：m.m²



界址点坐标表

界址点坐标表

点号	X	Y	边长	点号	X	Y	边长
J1	2491826.6	38371910.249	60.47	J20	2491751.14	38372100.489	1.82
J2	2491766.2	38371913.059		4.35	J21	2491751.83	38372102.169
J3	2491761.89	38371913.639	4.37	J22	2491830.03	38372023.859	5.28
J4	2491757.73	38371914.969	4.36	J23	2491829.9	38372018.579	0.02
J5	2491753.87	38371916.989	2.25	J24	2491829.9	38372018.559	34.44
J6	2491752.09	38371918.369	0.15	J25	2491828.85	38371984.139	8.11
J7	2491751.97	38371918.459	0.01	J26	2491828.6	38371976.029	1.77
J8	2491751.96	38371918.469	1.93	J27	2491828.55	38371974.259	64.04
J9	2491750.43	38371919.649	4.36	J1	2491826.6	38371910.249	
J10	2491747.49	38371922.869	4.36	S=12654.00 平方米 合18.98亩			
J11	2491745.16	38371926.549	4.36				
J12	2491743.5	38371930.579	4.36				
J13	2491742.57	38371934.839	4.35				
J14	2491742.39	38371939.189	80.37				
J15	2491746.12	38372019.469	0.40				
J16	2491746.14	38372019.869	73.08				
J17	2491749.53	38372092.869	3.41				
J18	2491749.92	38372096.259	3.41				
J19	2491750.77	38372099.559	1.00				
J20	2491751.14	38372100.489					

鹤山市城乡规划建设院有限公司

广东省建设厅
单位名称：鹤山市城乡规划建设院有限公司
业务范围：测绘工程
资质证书：24917525 测资字44509105

鹤山市自然资源局
2491, 525
38372, 125
绘图员：何志坚
检查员：任醒明
审核员：周泳锋

2023年4月数字化制图
2000国家大地坐标系：中央子午线114度
1985国家高程基准，等高距为1米
2007年版式

1:1000